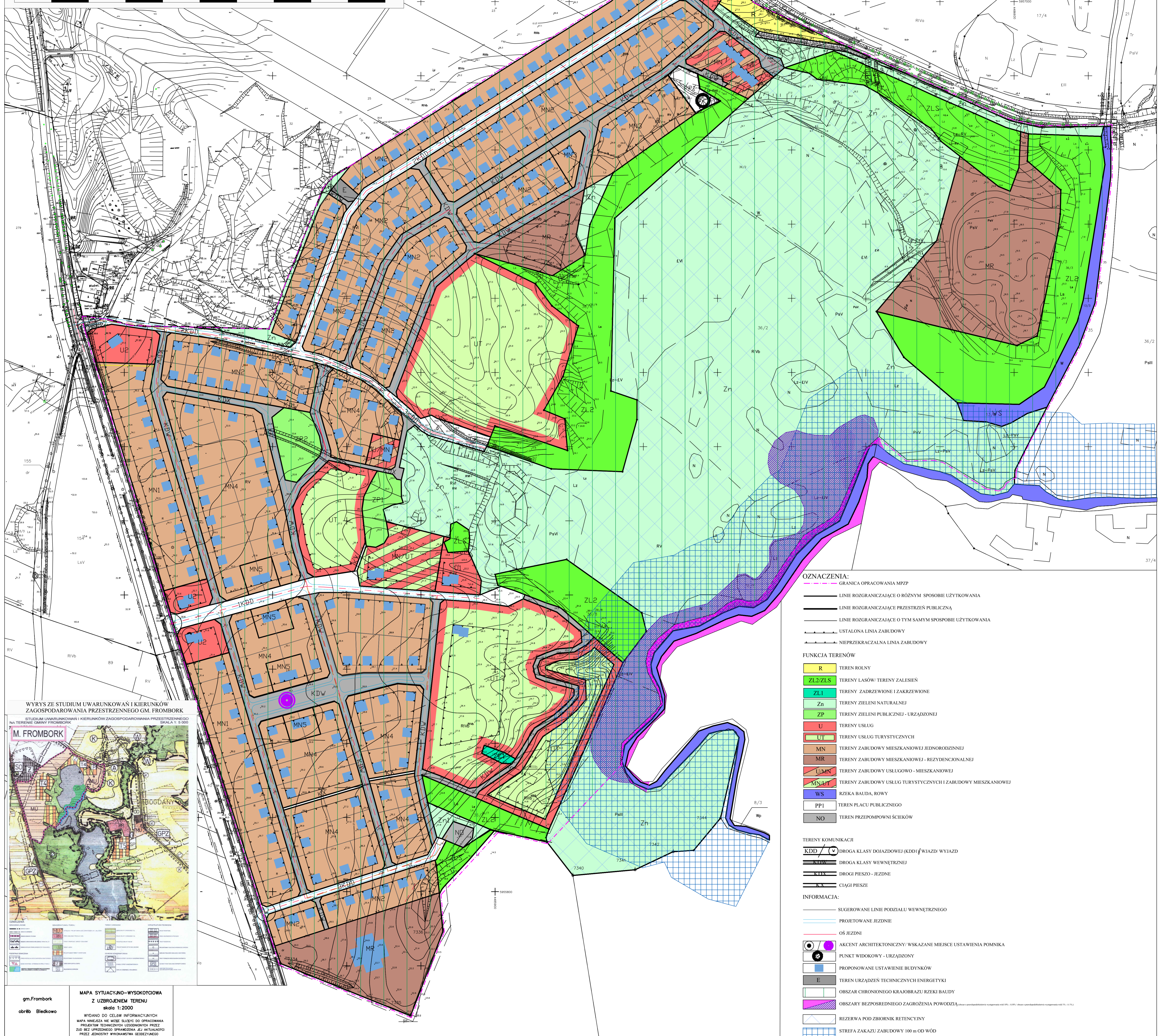
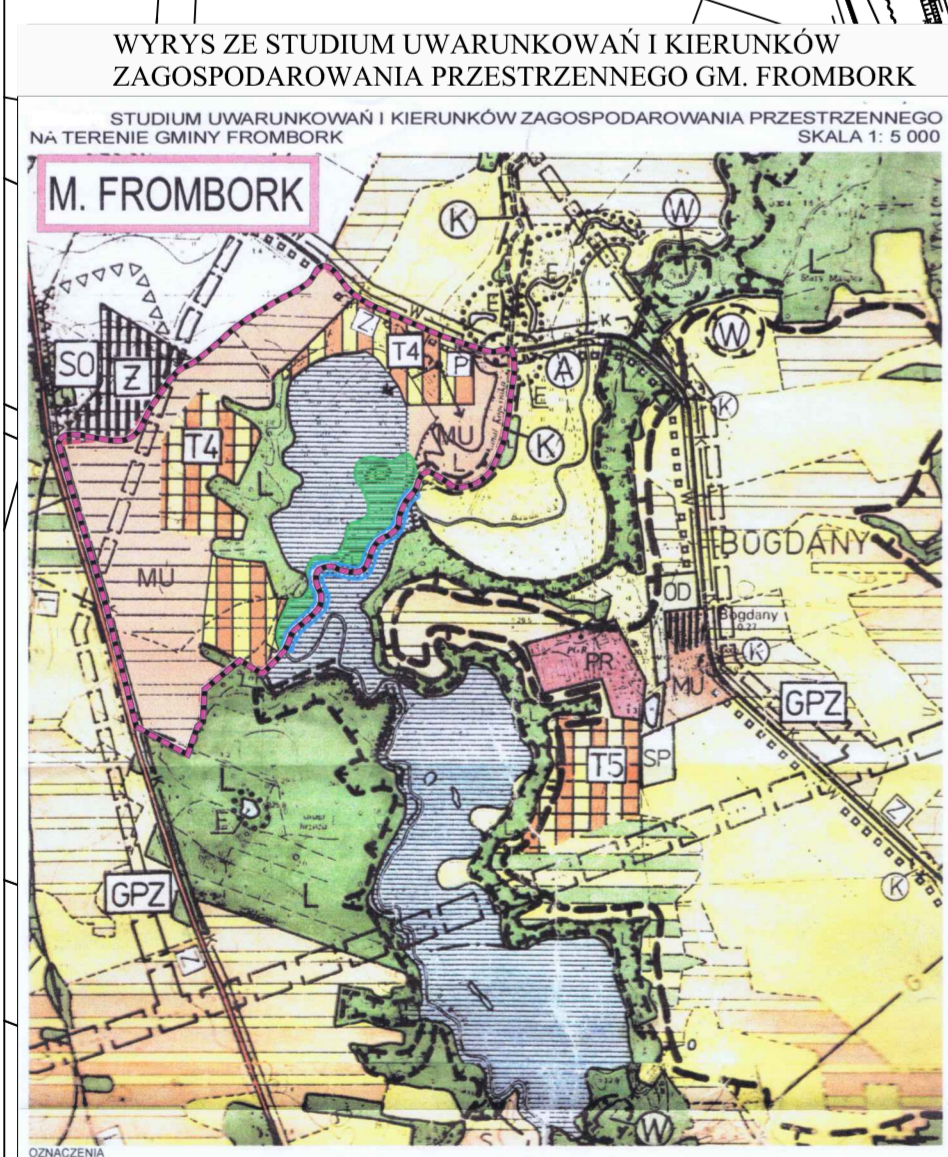


MIEJSCOWY PLAN ZAGOSPODAROWANIA PRZESTRZENNEGO ZABUDOWY MIESZKANIOWEJ
W OBRĘBIE GEODEZYJNYM BIEDKOWO, GM. FROMBORK
SKALA 1: 2000
ZAŁĄCZNIK GRAFICZNY NR 1 DO UCHWAŁY RADY MIEJSKIEJ NR IV/25/11
Z DNIA 27 STYCZNIA 2011 R.

0m 50m 100m 150m 200m 250m 300m 350m 400m 450m 500m



- OZNACZENIA:**
- GRANICA OPRACOWANIA MPZP
 - LINE ROZGRANICZAJĄCE O RÓŻNYM SPOSOBIE UŻYTKOWANIA
 - LINE ROZGRANICZAJĄCE PRZESTRZEŃ PUBLICZNĄ
 - LINE ROZGRANICZAJĄCE O TYM SAMYM SPOSOBIE UŻYTKOWANIA
 - USTALONA LINIA ZABUDOWY
 - NIEPRZEKRACZALNA LINIA ZABUDOWY
- FUNKCJA TERENÓW**
- R TEREN ROLNY
 - ZL2/ZLS TERENY LASÓW/TERENY ZALESIEN
 - ZL1 TERENY ZADRZEWIONE I ZAKRZEWIONE
 - Zn TERENY ZIELIENI NATURALNEJ
 - ZP TERENY ZIELIENI PUBLICZNEJ - URZĄDZONEJ
 - U TERENY USŁUG
 - U1 TERENY USŁUG TURYSTYCZNYCH
 - MN TERENY ZABUDOWY MIESZKANIOWEJ JEDNORODZINNEJ
 - MR TERENY ZABUDOWY MIESZKANIOWEJ - REZYDENCJALNEJ
 - UMN TERENY ZABUDOWY USŁUGOWO - MIESZKANIOWEJ
 - MNS/UT TERENY ZABUDOWY USŁUG TURYSTYCZNYCH I ZABUDOWY MIESZKANIOWEJ
 - WS RZĘKA BAUDA, RÓWY
 - PP1 TEREN PLACU PUBLICZNEGO
 - NO TEREN PRZEPOMPOWNI ŚCIEKÓW
- TERENY KOMUNIKACJI**
- KDD/DROGA KLASY DOJAZDOWEJ (KDD)/WJAZD WYJAZD
 - KDW/DROGA KLASY WEWNĘTRZNEJ
 - DROGI PIESZO - JEZDNE
 - CIĄGI PIESZE
- INFORMACJA:**
- SUGEROWANE LINIE PODZIAŁU WEWNĘTRZNEGO
 - PROJELOWANE JEZDNI
 - OŚ JEZDNI
 - AKCENT ARCHITEKTONICZNY - WSKAZANE MIEJSCE USTAWIENIA POMNIKA
 - PUNKT WIDOKOWY - URZĄDZONY
 - PROPONOWANE USTAWIENIE BUDYNKÓW
 - TEREN URZĄDZEŃ TECHNICZNYCH ENERGETYKI
 - OBZAR CHRONIONEGO KRAJOBRAZU RZĘKI BAUDY
 - OBZAR BEZPOŚREDNIEGO ZAGROŻENIA POWODZIĄ
 - REZERWA POD ZBIORNIK RETENCYJNY
 - STREFA ZAKAZU ZABUDOWY 100 m OD WÓD



gm. Frombork
obręb Biedkowo

MAPA SYTUACYJNO-WYSOKOŚCIOWA Z UZBROJENIEM TERENU
skala 1:2000

WYDANO DO CELÓW INFORMACYJNYCH
MAPA NIEJEST NI WÓWNIŻ SŁUŻY DO OPINIOWAŃ
PROJEKTÓW TECHNICZNYCH UZGODNIONYCH PRZEZ
ZDZ BEZ UPRAWDNIENIA SPRACOWNIKA KU AKTUALNOSP
PRZEZ JEDNOSTKĘ WYKONAWCZĄ GEODEZYJNĄ